

S



La S di Aston Seals è una guarnizione che, grazie al suo profilo semicompatto, possiede ottime capacità di tenuta anche alle basse pressioni.

È progettata per essere meno sensibile alle variazioni di pressione rispetto ad una tipica guarnizione ad "U".

Il materiale utilizzato per produrre questa guarnizione è uno speciale poliuretano che ha eccellenti proprietà anti-usura e che assicura elevata durata in esercizio e resistenza all'estrusione.

- Buona capacità di tenuta anche alle basse pressioni
- Elevata durata in esercizio

- Eccellente resistenza all'usura
- Buona resistenza alla temperatura
- Non risente delle oscillazioni di pressione
- Di facile installazione

## MATERIALE



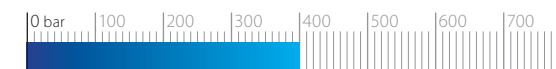
Tipologia  
Poliuretano

Designazione  
SEALPUR 93

Durezza  
93 °ShA

## CONDIZIONI D'ESERCIZIO

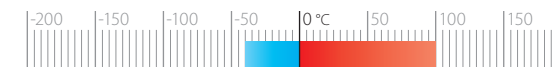
Pressione  
≤ 400 bar



Velocità  
≤ 0.5 m/s



Temperatura  
-40°C ÷ +100°C



Fluidi

Oli idraulici (a base minerale)  
Per altri fluidi contattare il nostro ufficio tecnico

## RUGOSITÀ SUPERFICIALE

Superf. dinamica  
Superf. statica

Ra ≤ 0.3 μm  
Ra ≤ 1.6 μm

Rt ≤ 2.5 μm  
Rt ≤ 6.3 μm

## GIOCO D'ACCOPIAMENTO "g"

Il massimo gioco d'accoppiamento sul lato opposto alla direzione della pressione

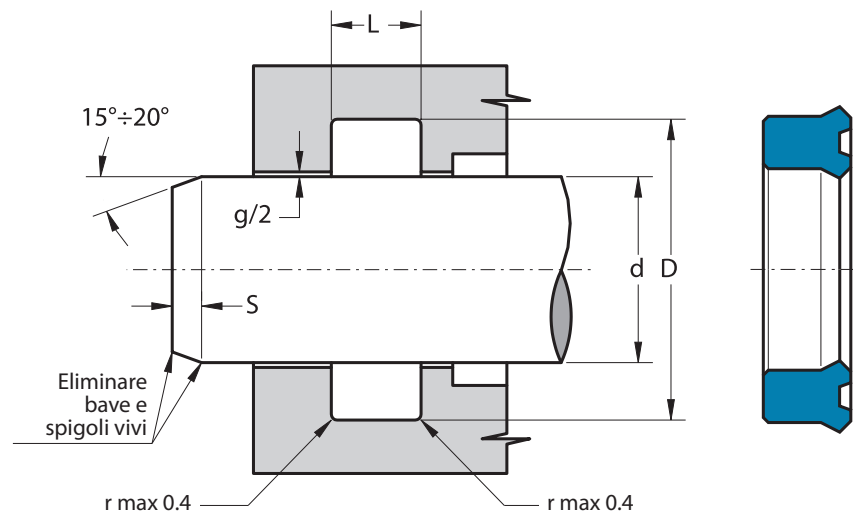
50 bar	1.20 mm	300 bar	0.25 mm
100 bar	0.80 mm	400 bar	0.17 mm
200 bar	0.40 mm		

## SMUSSI D'INVITO

d	Smin
inferiore 100	5 mm
100÷200	7 mm
oltre 200	10 mm

Per evitare di danneggiare la guarnizione, bave e spigoli vivi nell'area d'installazione devono essere rimossi e la sede deve avere spigoli arrotondati.

I dati sopra citati sono valori massimi, possono essere mantenuti per brevi periodi e non possono essere usati allo stesso tempo contemporaneamente.



Part.	d <sup>f7</sup>	D <sup>H10</sup>	L <sup>+0.25</sup>
<b>S 8 13 4</b>	8	13.0	4.5
<b>S 12 16 3.5</b>	12	16.0	4.0
<b>S 12 17 3.5</b>	12	17.0	4.0
<b>S 12 18 4.5</b>	12	18.0	5.0
<b>S 14 19 4.8</b>	14	19.0	5.3
<b>S 16 20 3.3</b>	16	20.0	3.8
<b>S 16 22 4</b>	16	22.0	4.5
<b>S 20 25 3.7</b>	20	25.0	4.5
<b>S 22 28 4.5</b>	22	28.0	5.0
<b>S 22 30 5.8</b>	22	30.0	6.3
<b>S 22 32 8</b>	22	32.0	9.0
<b>S 25 32 4</b>	25	32.0	5.0
<b>S 25 33 5.8</b>	25	33.0	6.3
<b>S 28 35 4</b>	28	35.0	4.5
<b>S 35 42 4.5</b>	35	42.0	5.0
<b>S 56 66 6.5</b>	56	66.0	7.5
<b>S 140 155.5 5.8</b>	140	155.5	6.3

Misure in pollici

<b>S 3375 4375 0550</b>	85.7	111.1	15.0
-------------------------	------	-------	------